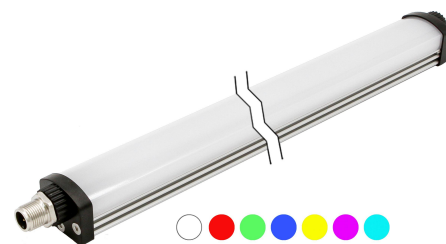


## Série de luzes de sinalização EZ30042x

Luz de sinalização LED, LED multicolor, 24V, ficha M12 de 4 pinos, IP54, alumínio+policarbonato



### Sem quebras e sem lascas Cor da luz branca possível através de controlo

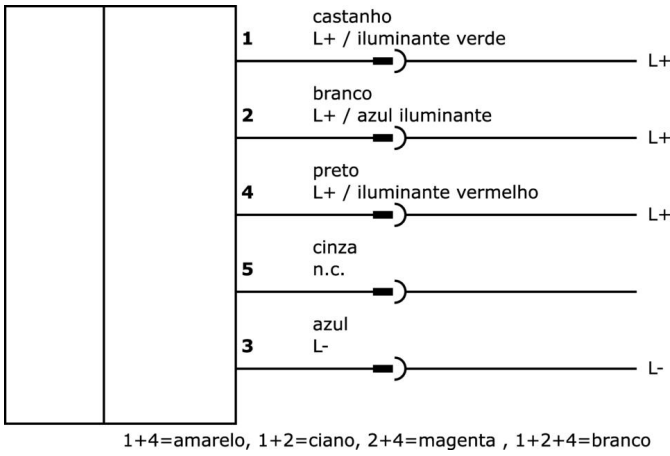
A série de luminárias permite sinalizar diferentes estados de máquinas e sistemas com a ajuda de mudanças de cor. A luz colorida assegura que é claramente visível à distância em áreas de segurança. Dependendo do controlo e do efeito de sinalização desejado, podem ser gerados todos os tons de cor do espaço de cor RGB. As cores vermelha, verde e azul podem ser controladas através dos pinos de ligação individuais da luminária. As cores mistas são geradas através do controlo simultâneo de vários pinos de ligação. O branco também é possível como cor mista.

Uma cobertura de policarbonato opalino, inquebrável e sem lascas protege a tecnologia LED do pó e dos salpicos de água. A luz de sinalização LED tem um grau de proteção IP54, pelo que pode ser utilizada na proximidade de máquinas e sistemas. Isto significa que a luz também pode ser utilizada como luz de máquina em quase todas as áreas de trabalho sem bombardeamento de aparas ou lubrificante de arrefecimento. Utilizando os suportes fornecidos, a luz pode ser instalada numa posição fixa ou com um ângulo de inclinação ajustável.

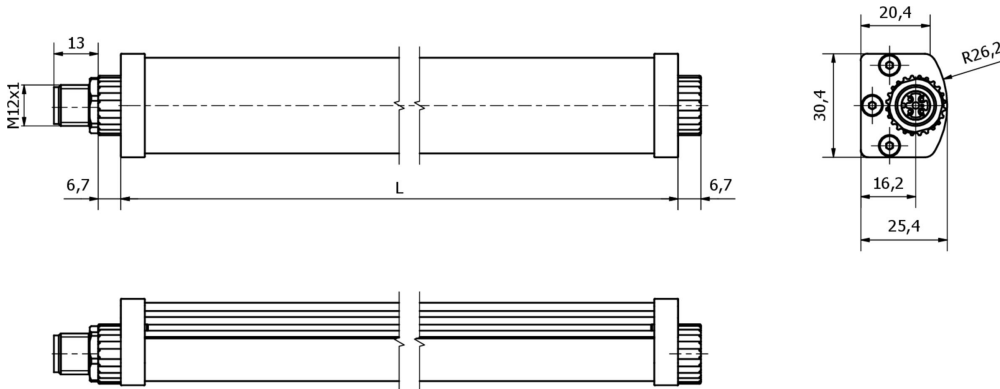
N.º do artigo.	<b>EZ300420</b>	<b>EZ300421</b>	<b>EZ300422</b>	<b>EZ300423</b>
Dimensões	206x30x25mm	286x30x25mm	376x30x25mm	546x30x25mm
Tensão de funcionamento	24VDC			
Corrente operacional nominal	110 mA	160 mA	210 mA	320 mA
Material do invólucro	Alumínio			
Temperatura ambiente	-10 - 50 °C			
Ligação eléctrica	Conector de ficha M12 de 4 pinos			

N.º do artigo.	<b>EZ300424</b>	<b>EZ300425</b>	<b>EZ300426</b>
Dimensões	786x30x25mm	1046x30x25mm	1546x30x25mm
Tensão de funcionamento	24VDC		
Corrente operacional nominal	480 mA	630 mA	950 mA
Material do invólucro	Alumínio		
Temperatura ambiente	-10 - 50 °C		
Ligação eléctrica	Conector de ficha M12 de 4 pinos		

**Ligação**



**Desenho dimensional**



N.º do artigo.	L
<b>EZ300420</b>	206 mm
<b>EZ300421</b>	286 mm
<b>EZ300422</b>	376 mm
<b>EZ300423</b>	546 mm
<b>EZ300424</b>	786 mm
<b>EZ300425</b>	1046 mm
<b>EZ300426</b>	1546 mm

**Programa de acessórios de extracção**

**VK205321**



Cabo de ligação, 2m, M12 fêmea (tomada) 4pinos angular, extremidade do condutor livre, 4x0,34mm<sup>2</sup>, PUR (poliuretano), Ø5,5mm, 250V, -25-90°C, IP67, Blindado, Adequado para corrente de arrasto e resistente à torção, Lubrificantes de óleo e de arrefecimento, Zona de soldadura, Silicone...

**VK205325**



Cabo de ligação, 2m, M12 fêmea (tomada) 4pinos recto, extremidade do condutor livre, 4x0,34mm<sup>2</sup>, PUR (poliuretano), Ø5,5mm, 250V, -25-90°C, IP67, Blindado, Adequado para corrente de arrasto e resistente à torção, Lubrificantes de óleo e de arrefecimento, Zona de soldadura, Silico...

**AE000024**



acessórios para luzes, Suporte de montagem, Material de montagem para luzes, Aço

**AE000025**



acessórios para luzes, Ímanes adesivos, Material de montagem para luzes, Aço

**VK003021**



Tomada de cabo, Angular, Adequado para auto-montagem, Ligação de parafuso, Ø3-6,5mm, 4A, 60V, -25-90°C, M12 Fêmea (tomada) 5 pinos, IP67, PBT

**VK003025**



Tomada de cabo, recta, adequada para auto-montagem, ligação de parafuso, Ø3-6,5mm, 4A, 60V, -25-90°C, M12 fêmea (tomada) 5 pinos, IP67, PBT

**VK003020**



Tomada de cabo, angular, auto-montagem, ligação de parafuso, Ø3-6,5mm, 4A, 240V, -25-90°C, tomada M12 de 4 pinos, IP67, PBT

**VK003024**



Tomada de cabo, recta, adequada para auto-montagem, ligação de parafuso, Ø3-6,5mm, 4A, 240V, -25-90°C, M12 fêmea (tomada) 4 pinos, IP67, PBT

**VK200621**



Cabo de ligação, 2m, M12 fêmea (casquilho) 5 pinos angular, extremidade do condutor livre, 5x0,34mm<sup>2</sup>, PUR (poliuretano), Ø5,4mm, 60V, -25-90°C, IP67, adequado para corrente de arrasto e resistente à torção, Lubrificantes de óleo e de arrefecimento, Zona de soldadura, Sem silicone

Pode encontrar mais acessórios na nossa página inicial



**Instalação**

A montagem / instalação só pode ser efectuada por um electricista qualificado!



**Eliminação**

Número WEEE de acordo com § 6 para. 3 ElektroG: 40951076

**Avisos de segurança**

! Antes da primeira utilização, certifique-se de que segue todas as instruções de segurança que possam ser fornecidas nas informações sobre o produto.

! Nunca utilize estes dispositivos em aplicações em que a segurança de uma pessoa dependa da sua funcionalidade.

! Os sistemas de iluminação LED podem gerar radiação UV intensa, que pode danificar os olhos em caso de utilização incorrecta. O fabricante não pode ser responsabilizado por danos que resultem de uma utilização ou ligação incorrecta.